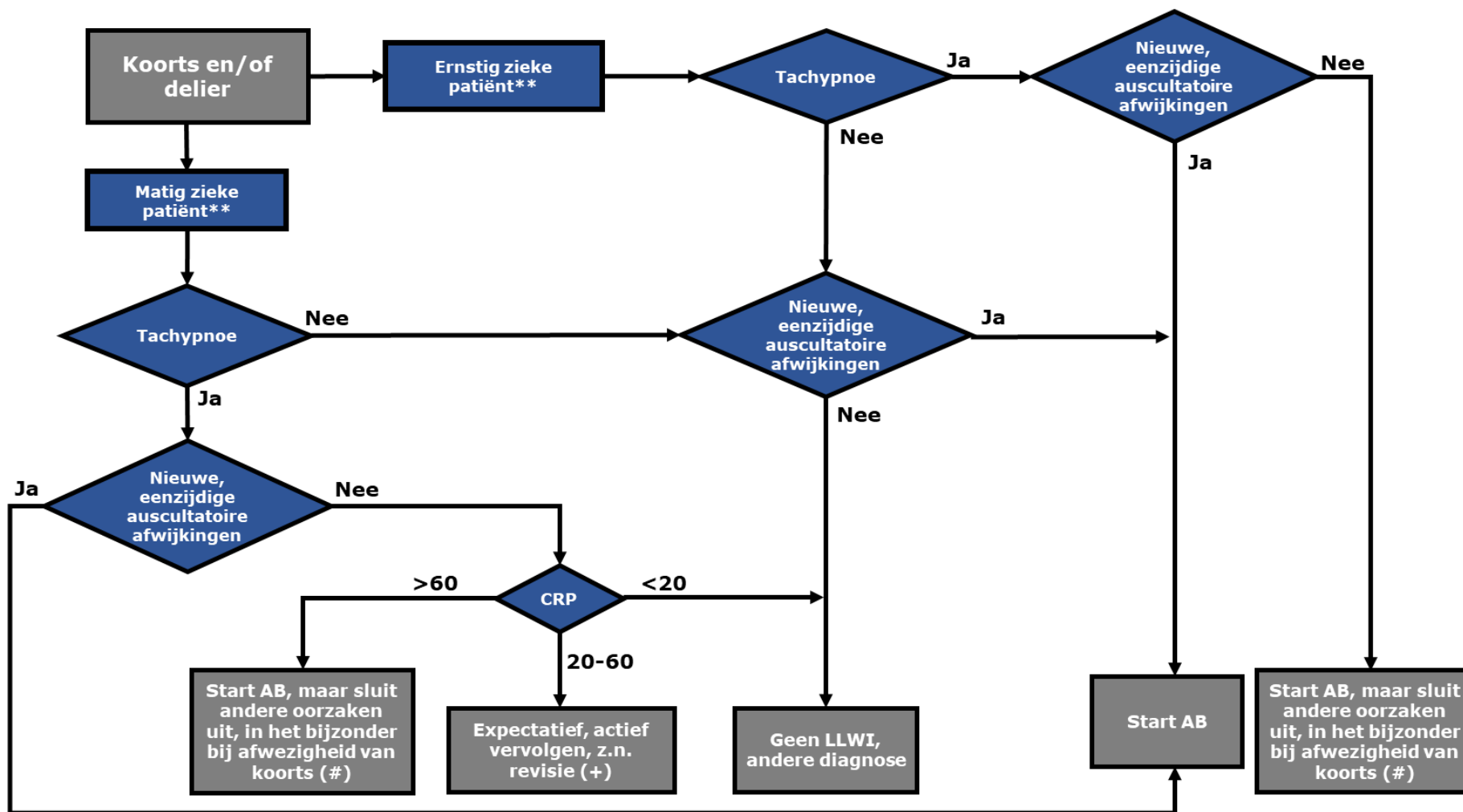


Stroomdiagram ingangsklacht Koorts en/of delier



** Klinische indruk arts, rekening houdend met ernst ziekteverschijnselen, waaronder dyspnoe, tachycardie, hypotensie en lage saturatie.

(+) Klinische oordeel arts doorslaggevend. (Als een patiënt kort na het ontstaan van de ziekteverschijnselen wordt gezien (< 3 dagen) kan het CRP nog stijgende zijn.)

(#) Waarschijnlijkheidsdiagnose LLWI alleen gerechtvaardigd, indien er sterke verdenking is op infectieuze oorzaak en geen ander focus gevonden kan worden.

Tachypnoe = >25 ah/min
Tachycardie = >100 bpm
Hypotensie =
SBD ≤90 mmHg,
DBD ≤60 mmHg
Koorts = ≥38°C