

Module GRZ

opleiding tot specialist ouderengeneeskunde

LUMC

I.A.B. de Monchy, kaderarts GRZ

Afdeling PHEG

i.a.b.de_monchy@lumc.nl



Disclosure belangen spreker

Geen (potentiële) belangenverstremgeling

Docenten

- Monica van Eijk, kaderarts GRZ, senior onderzoeker
- Peter Buwalda, kaderarts GRZ i.o.
- Bart Beck, GZ-psycholoog, gedragstherapeut
- Ida de Monchy, kaderarts GRZ



Inhoud presentatie

- Inhoud module GRZ
- Interactie zaal ten aanzien van de module



Inhoud van de module

Module/stage GRZ vast onderdeel opleiding

20 dagdelen in 10 dagen

Verschillende aspecten GRZ



Module opbouw per dag

- Dagdeel gastspreker
- Dagdeel casuïstiek/opdrachten
- Competenties



Competenties

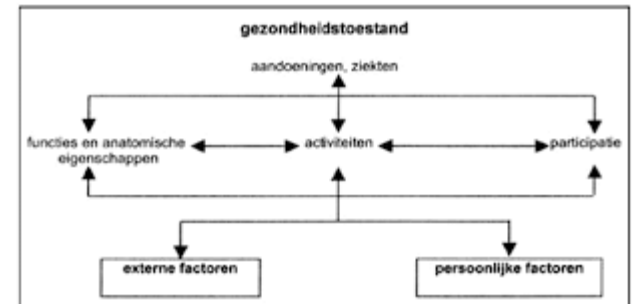
Medisch handelen
Communicatie
Samenwerken
Kennis en wetenschap
Maatschappelijk handelen
Organisatie
Professionaliteit



ICF-model

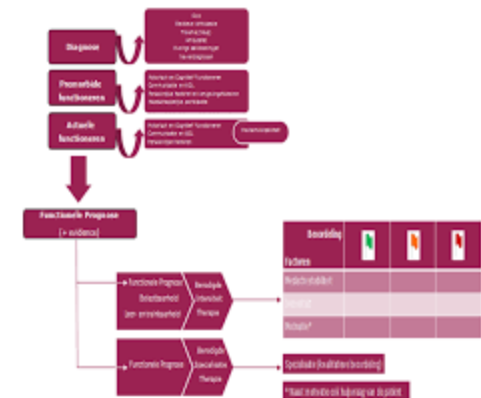
Uitleg betekenis en waarde voor de GRZ

Casuïstiek: Revalidatiedoel opstellen in het ICF-model



Triagemodel

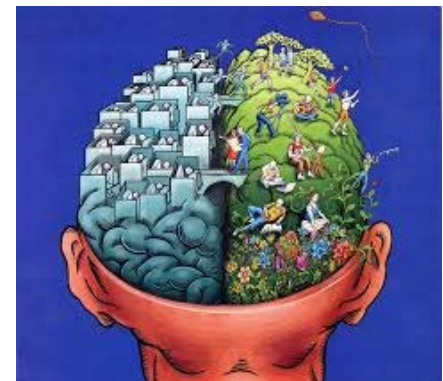
Triage-instrument van Verenso
Casuïstiek met name met pointformulieren



CVA-revalidatie

Gastpreker: revalidatiearts

Casuïstiek



Orthopedie

Gastpreker: orthopeed

Heup- en kniefracturen

Overige fracturen

Casuïstiek



Amputaties

Gastpreker: Revalidatiearts
Casuïstiek



Hartfalen revalidatie

Gastpreker: cardioloog

Casuïstiek



Oncologische revalidatie

Psycholoog/kaderarts



Cognitieve revalidatie

Gastpreker: Ergotherapeut



Niet vorderende revalidatie

Psycholoog/kaderarts



Ambulante revalidatie

Gastpreker: Romke van Balen



Ganganalyse

Fysiotherapeut

Eigen film, Nijmeegse ganganalyse





Ervaringen tot nu toe

Grootte groep

Competenties

Behoefte aan expertise GRZ-dokter



Vragen aan de zaal

Wat is de standaard/basale kennis

Komt dit voldoende aan bod in de module?

Zijn er aanvullingen?

Wat is overbodig?

Expertise kaderartsen?



Einde

