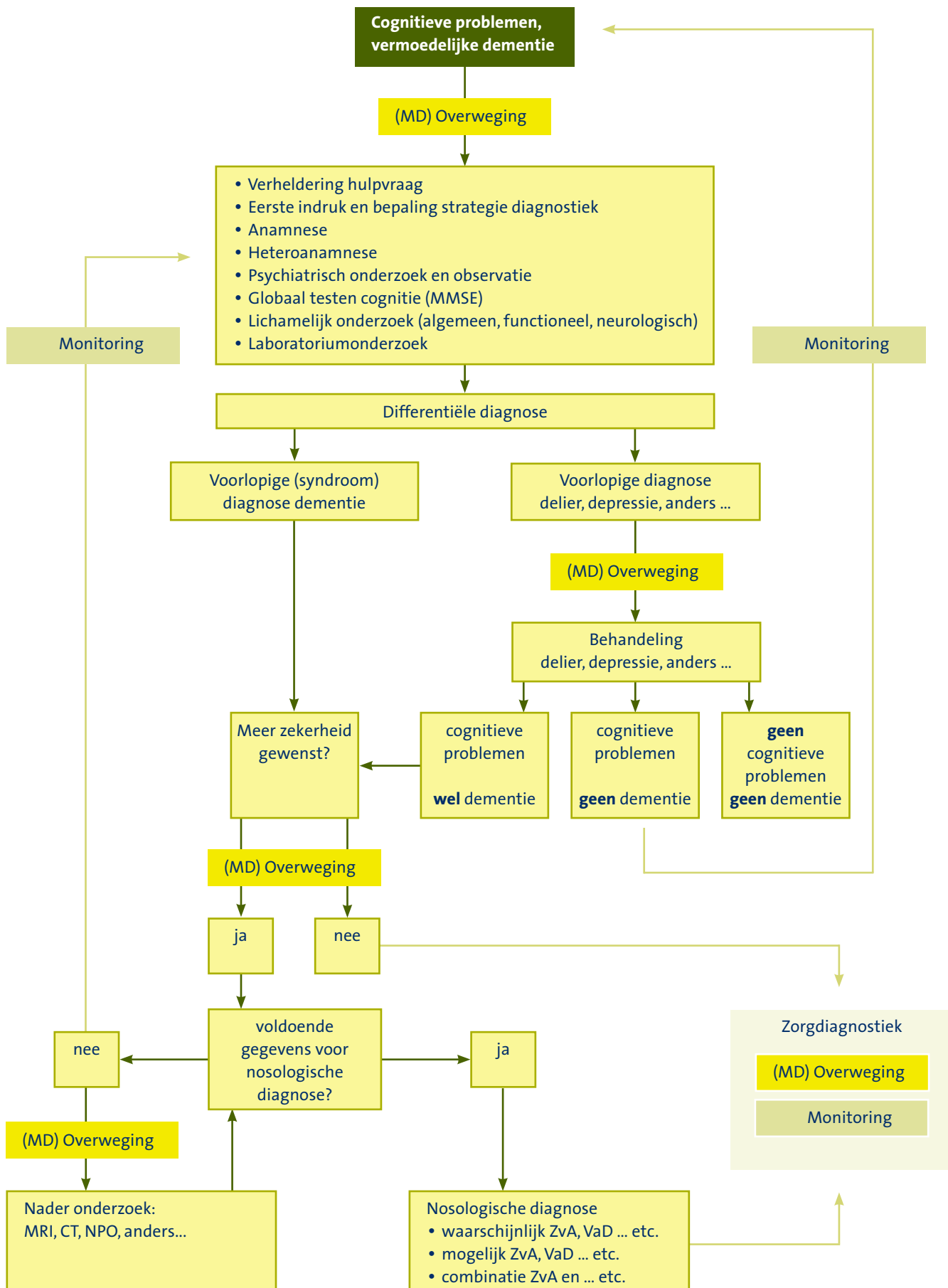


Stroomschema Diagnostisch proces bij dementie



- (MD) Overweging**
 - Vóór en met elke patiënt zullen afwegingen gemaakt worden. De uitkomst van de overweging wordt bepaald door:
 - * de hulpvraag
 - * de te verwachten behandelopties
 - * de wensen en draagkracht van de patiënt en zijn naasten
- Monitoring**
 - Het systematisch volgen en/of meten van de ontwikkeling en het zonodig bijstellen van doelen.